

# 37546 | SERRI EINBAU-DREHKNOPF-FUNK-DIMMER MIT 0-10V OUTPUT, 350W SCHALTRELAIS, 230V



CE RoHS  LVD

## Eigenschaften

- Drehpanel 0-10V Dimmer, 1 Kanal Ausgang
- 1 Kanal Ausgang 0-10V Signal, verbinden mit 0/1-10V dimmbarem Trafo.
- Hochspannungs-AC Eingang, Hochspannungs-AC Relaisausgang
- Drehknopf um Helligkeit einzustellen, unterstützt drücke und gedrückt halten Anwendungen
- Kompatibel mit 2.4 Dimm-Fernbedienung.

## Technische Details

Ein- und Ausgang	
Eingangs Spannung	85-265V AC
Ausgangs Spannung	85-265V AC
Ausgangs Signal	0-10V (20mA)
Ausgangs Strom	Max 1.5A (AC)

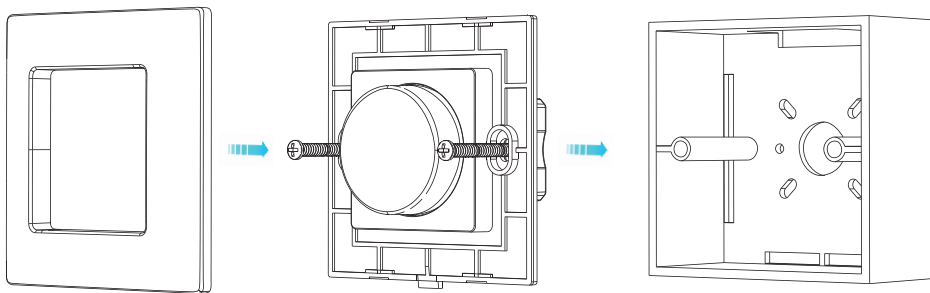
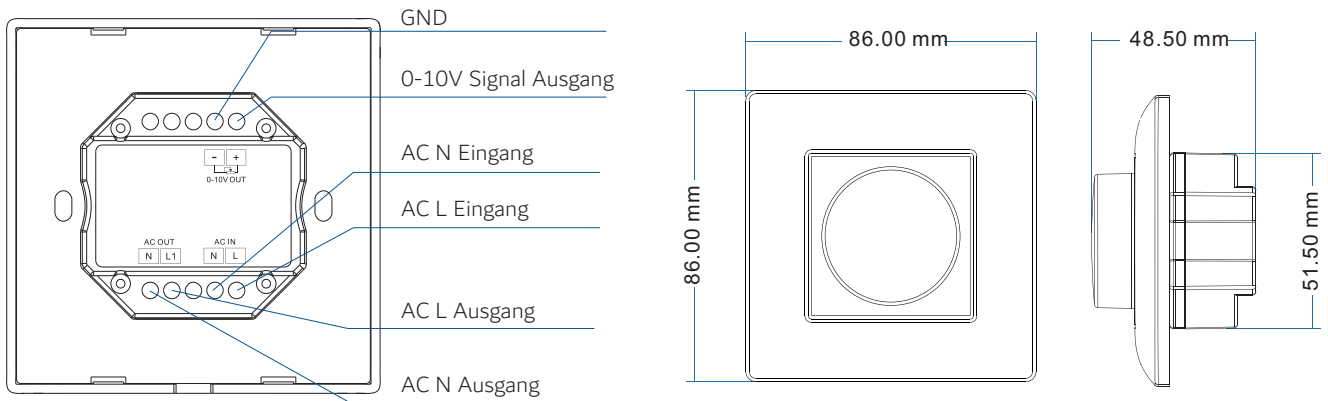
Sicherheit und EMV	
EMV Standard	EN 55015:2013 EN 61547:2009 EN 61000-3-2:2014 EN 61000-3-3:2013
Sicherheits-Standard (LVD)	EN 61347-2-11:2002 EN 61347-1:2015 EN 62493:2015
Zertifikate	CE, EMV, LVD

Dimm-Daten	
Eingangs Signal	Drehknopf + RF 2.4GHz
RF Bedien-Reichweite	30m
Dimm-Stufen	256 Stufen
Dimmbereich	0 -100%

Umgebung	
Betriebstemperatur	Ta: -30 °C ~ +55 °C
max. Gehäusetemperatur	Tc: +85 °C
Schutzart	IP20

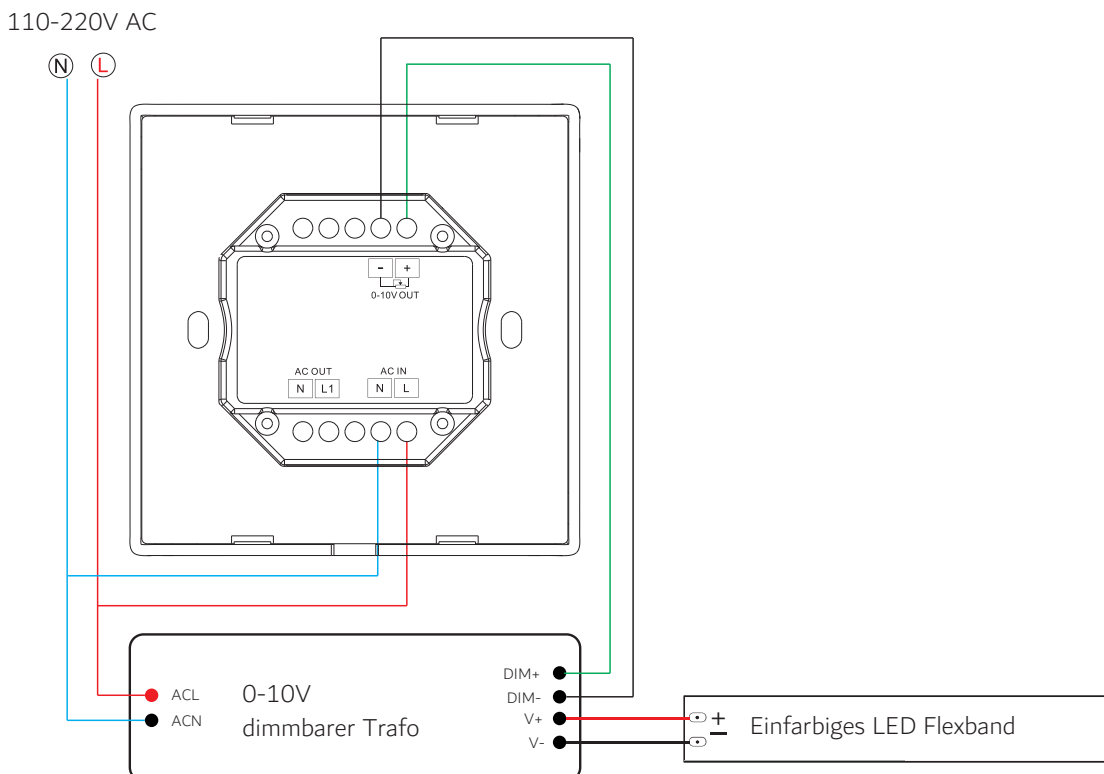
# 37546 | SERRI EINBAU-DREHKNOPF-FUNK-DIMMER MIT 0-10V OUTPUT, 350W SCHALTRELAIS, 230V

## Dimensionen und Installation



## Schaltplan

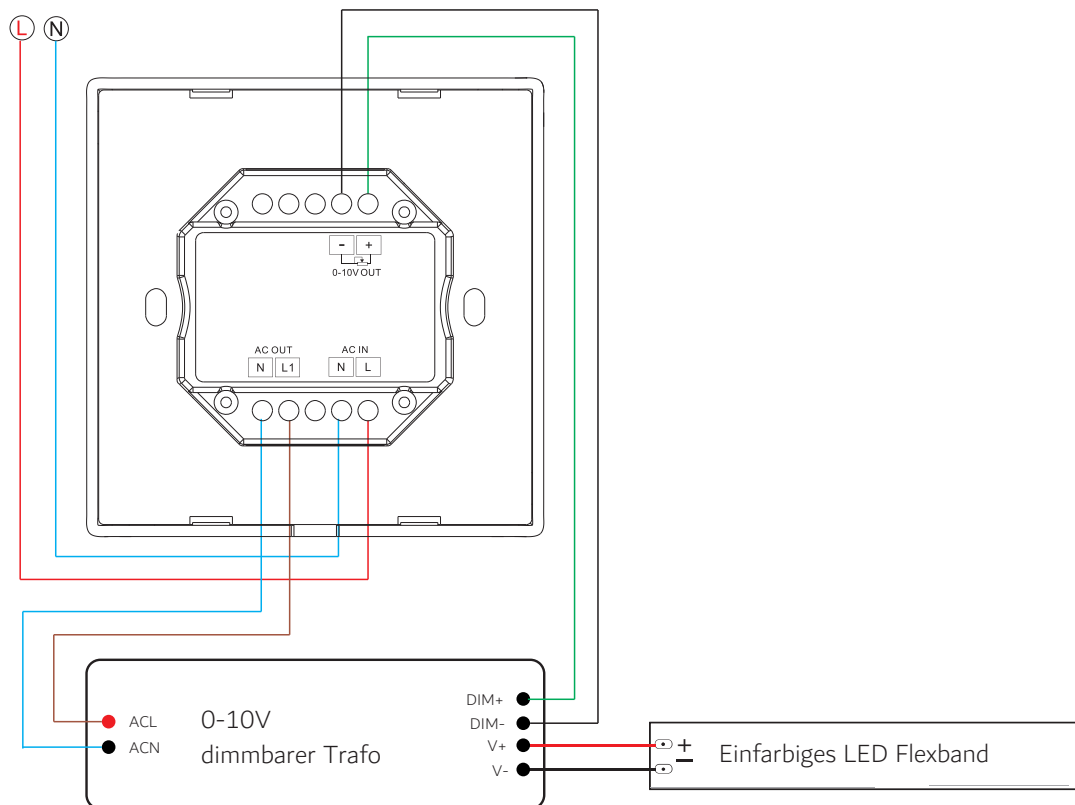
Verbinden mit 0/1-10V dimmbarem Trafo (ohne AC Ausgang)



# 37546 | SERRI EINBAU-DREHKNOPF-FUNK-DIMMER MIT 0-10V OUTPUT, 350W SCHALTRELAIS, 230V

Verbinden mit 0/1-10V dimmbarem Trafo (mit AC Ausgang)

110-220V AC



**Hinweis:** Wir empfehlen nie mehr als 5 LED Trafos mit dem 0/1-10V Dimmer zu verbinden, die maximale Länge des Anschlusskabel sollte nie mehr als 15m sein.

## Knopf-Funktion

- **Drücken:**

Schaltet Licht ein oder aus.

Wenn Licht ein:

- Drehen: Drehe den Knopf um die Helligkeit einzustellen, 50 Stufen.

- **Gedrückt halten (1-5 Sek.):**

Kontinuierliche Helligkeitseinstellung über 256 Stufen

# 37546 | SERRI EINBAU-DREHKNOPF-FUNK-DIMMER MIT 0-10V OUTPUT, 350W SCHALTRELAIS, 230V

## Verbinden der Fernbedienung (2 Varianten)

Der 0-10V Dreh-Dimmer kann optional auch mit einer RF Fernbedienung verbunden werden.

Endnutzer kann zwischen 2 Varianten die Fernbedienung zu verbinden/entfernen wählen:

### Benutzen des Knopfes

#### Verbinden:

Schalte das Licht ein und wieder aus und drücke dann den Knopf für 5 Sek. und dann für 1-Zonen-Fernbedienungen die ON/OFF Taste oder für Mehr-Zonen-Fernbedienungen die Zonentaste.

#### Entfernen:

Schalte das Licht ein und wieder aus, drücke dann den Knopf für 10 Sek., dies löscht alle verbundenen Fernbedienungen.

### Benutzen des Power Neustarts

#### Verbinden:

Schalte den Empfänger aus und wieder ein, drücke dann für 1-Zonen-Fernbedienungen die ON/OFF Taste, bzw. für Mehr-Zonen-Fernbedienung die Zonentaste 3x. Leuchtet der LED Indikator nun 3x bedeutet das die Fernbedienung wurde erfolgreich verbunden.

#### Entfernen:

Schalte den Empfänger aus und wieder ein, drücke dann für 1-Zonen-Fernbedienungen die ON/OFF Taste, bzw. für Mehr-Zonen-Fernbedienungen die Zonentaste 5x. Leuchtet der LED Indikator nun 5x bedeutet das alle verbundenen Fernbedienungen wurden erfolgreich entfernt.

## Fehlfunktionen & Fehlerlösungen

Fehler	Ursache	Lösungen
kein Licht	<ol style="list-style-type: none"><li>kein Strom</li><li>falsche oder unsichere Verbindung</li></ol>	<ol style="list-style-type: none"><li>Stromversorgung kontrollieren</li><li>Verbindungen kontrollieren</li></ol>
Fernbedienung reagiert nicht	<ol style="list-style-type: none"><li>Batterie leer</li><li>ausserhalb der Bedien-Reichweite</li><li>Empfänger nicht mit Fernbedienung verbunden</li></ol>	<ol style="list-style-type: none"><li>Batterie ersetzen</li><li>Reichweite verringern</li><li>Fernbedienung erneut verbinden</li></ol>